



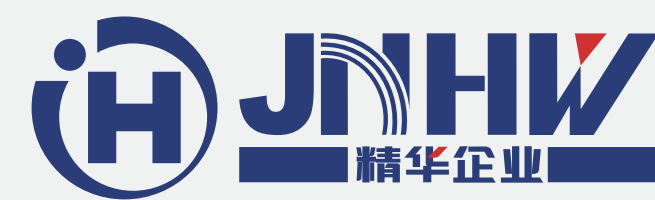
精华企业
JINGHUA ENTERPRISE

浙江精华测控设备有限公司

地址：温州市经济技术开发区金海二道481号

电话：0577-88770988 传真：0577-88785614

www.jnhw.com



Company profile

企业简介

浙江精华测控设备有限公司创立于1993年，是国内知名的自动化行业的领军企业，公司集产品研发、生产、销售为一体，其产品广泛应用于各大行业的多个领域。

公司以“创新·品质·服务”为企业的核心理念，长期专注于自动化领域，以“创一流品牌，造一流产品”为目标，不断前行，不断突破。公司经过20多年不懈努力，直至今日，精华企业已研发生产数十种测控产品，其涉及流量仪表、压力仪表、流量测控装置、流体标定装置、电动执行机构、转换器、积算仪、油田专用注水设备等十几个系列，产品凭借其优异的性能，良好的服务赢得了广大客户的一致好评。

目前，精华企业在浙江、上海两地均设有研发中心，凭借两地优质的人才资源、技术设备，多年来先后为企业研发了多款新型产品，取得了数十项产品专利、软件著作权，并先后获得“温州市高新技术企业”、“浙江省科技型中小企业”等荣誉称号。并于2010年9月荣获由浙江省科学技术局、浙江省财政厅、浙江省国家税务局、浙江省地方税务局联合颁发的“高新技术企业”荣誉证书，并连续多年获得“市级成长型企业”称号。



R & D Center

研发中心



"科技以人为本，创新决定生存"，研发创新是企业的灵魂，精华企业长期致力于测控行业，通过研发资源的大力投入，使精华企业长期以来一直拥有着强有力的竞争力。

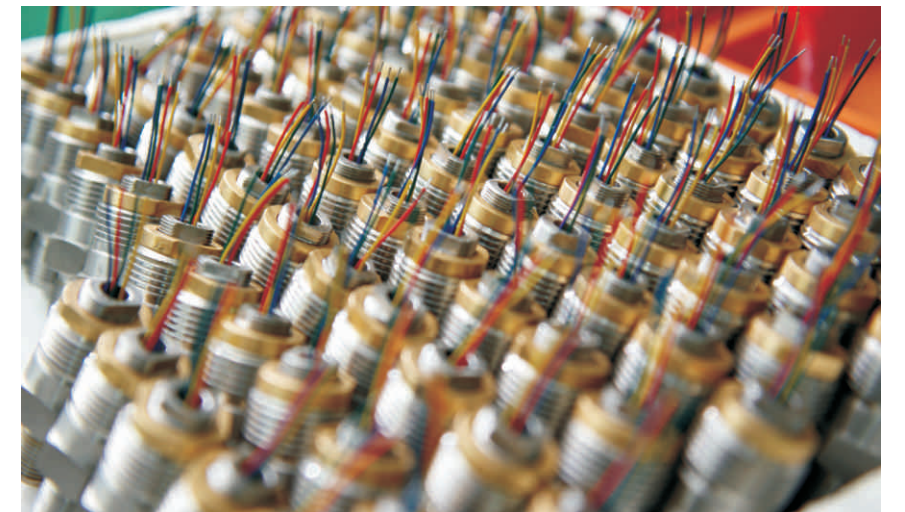
精华企业经过多年的创新与发展，取得了骄人的成绩，大批专业技术人员的引进，和专业设备有投入，使精华企业在测控领域拥有着强大的竞争力，近年来公司先后取得了数十项产品专利、软件著作权，并先后获得"鹿城区高新技术企业"、"温州市高新技术企业"、"浙江省科技型中小企业"、"国家高新技术企业"等荣誉称号。

精华企业在自主研发的同时，不忘产业模式的改革，通过多年的不断探索，精华企业开创了一套独特的产业模式，该模式融合产品研发、技术支持、售后服务、产品营销和生产加工多个部门，在各部门间、以及与客户间搭建了有效的沟通桥梁，有效解决了产品的研发与客户需求之间的脱节问题，同时通过各环节对新需求、新技术的了解，使产品研发工作更贴合与市场及用户，同时也为下一代产品研发提供了前瞻性的方向。

The exhibition hall

企业展厅

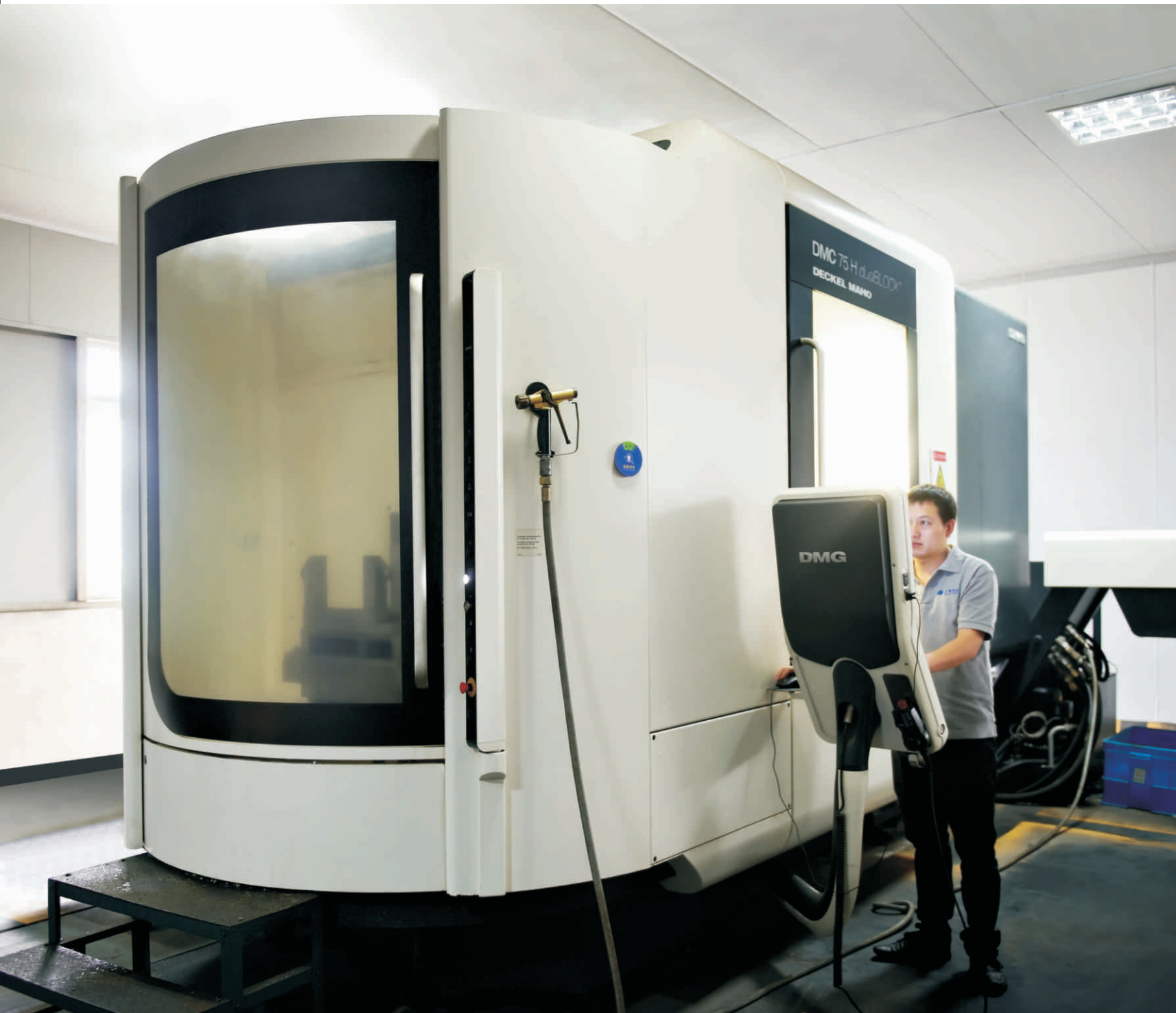
精华企业经过数十载的技术积累
目前在测控领域拥有数个系列数十种产品
部分产品更是达到国内领先水平
精华企业的产品凭借其技术先进、精度高、性能稳定等特点
广泛应用于各大行业的多个领域，深受广大客户好评



Processing capacity

生产加工能力

精华企业在浙江、上海两地皆拥有生产基地，拥有多个标准化车间，提供了电子加工、机械加工、产品装配、成品标定检验等多项工作，现代化的厂房、设备及合理化的人员配备，每年可生产流量仪表约8000台套、测控设备约5000台套、压力变送器及各类型电子产品约10000余台套。为了追求产品的精良，公司不断优化产品工艺，提高技术装备能力，先后采购了德玛吉五轴联动加工中心、自动焊接机、自动线圈绕线机、大型回炉焊机、自动贴片机等先进设备，为企业批量生产、精工细作提供了有力的保障。



Advanced equipment

先进设备 品质保障





Production workshop

生产车间

精华企业在浙江、上海均设有生产基地
生产面积达上万平米，拥有两个机械加工车间、一个电子生产车间
两个流量标定车间及数个半成品、成品仓库
从机械到电路、到装配、标定
公司拥有完整的产品生产线，产品统一管控
生产进度完全可控，质量稳定可靠





Standard workshop

标定车间

精华企业拥有数条产品标定线路
 可使用标准表法
 静态质量法对仪表进行标定
 从DN15~DN1600口径
 标定精度0.2、0.3、0.5、1.0级
 标定线路质量可靠
 受质监部门监控并接受备案及年检
 可为电磁流量计、涡街流量计
 流量测控仪等流体测控类产品
 提供有效的产品标定



Quality control ability

品质管控能力

"精工细作，用心良品"这是精华企业对于产品的一贯态度，为了保证每个产品的品质精良，公司不断优化工艺、提升装备性能。通过工艺改革，精华企业的成品不良率不断下降，2015年度不良率已下降至1%以下。品质的提升，为客户高效生产提供了保证，也为精华企业赢得了良好的口碑，让口碑的力量成为我们发展的动力。

公司共拥有诸多检验实验设备，其中流量标定装置可为DN15~DN1600口径流量仪表提供有效的产品标定，最高精度可达0.2级，另外公司还拥有各类金属分析仪、高低温试验箱、震动试验台、群脉冲发生器、强磁场发生器、电火花检测仪、励磁老化实验台、各类密度计、硬度计、电气仪表等240余套，大大的提高了企业的研发及品管控能力。

公司认真贯彻执行ISO9001质量管理体系，采用了标准、规范的作业流程，同时还建立了包括合同评审、设计制造、供方管理、检验测量、情报回馈、售后服务等全过程质量保证系统，公司从金属原材料、电子元器件的进货到成品出厂，共设置有36个质检点，对产品进行了全方位的质量监控，确保了产品品质的精良。利用规范化的管理制度及标准化的作业流程，大大的降低了产品的不良率，同时也为产品提供了可追溯性。



QUALITY POLICY

品质方针

为顾客提供满意的产品，以质量促管理
用质量求效益

QUALITY OBJECTIVES

质量目标

产品一次交验合格率99.5%
出厂产品合格率100%
顾客满意度达99%
准时交货率100%
主要零件合格率100%

Enterprise qualification

企业资质



After-sale service

售后与服务



精华企业通过多年的建设，在全国各地设立了服务网点
合理化的分布、和专业服务人员的投入
让客户在购买精华产品的同时，拥有了一份安心的保障



快速响应



专业服务



贴心体验

为了能够给客户优质的产品 & 售后服务，公司提出“快速响应、专业服务、贴心体验”的服务宗旨
为各服务网点配置了专用车辆、专业设备、专业技术人员，并定期对人员进行专业化的技术培训
可为客户提供包括产品售后服务、技术咨询、技术培训等多方面服务。同时为了有效管理售后服务团队
公司制定了完善的产品与售后服务管理制度，通过系统化的管理与及时有效的培训制度
为我们的售后服务团队高效和专业服务提供了保证

Contents >>

目 录

1	LCK型智能流量测控装置	01
	角式LCK-JC型	02
	角式LCK-JE型	03
	角式LCK-JB型	04
	水平式LCK-FE型	05
	水平式LCK-FC型	06
2	LCK-QZ型智能远程注水装置	07
3	YSH数字压力变送器/压力表	08
4	LDSH型电磁流量计	10
	普通型电磁流量计	11
	高压型电磁流量计	12
	卫生型电磁流量计	13
	夹持型电磁流量计	14
	插入型电磁流量计	15
	电池供电型电磁流量计	16
5	LUSH(C)-P型涡街流量计（压电式）	17
6	LUSH(C)型涡街流量计（磁电式）	18
7	RT3000信号转换仪	19
8	JHCZ型在线流量校准装置	21
9	JHW型数字化微型稳流阀组	22
10	JH电动执行机构	24
	JHQ多回转开关型	24
	JHM多回转调节型	25
	JHJ角行程型	25
	多回转叠加型角行程型	26



Caring service
Industry

LCK TYPE INTELLIGENT FLOW MEASUREMENT AND CONTROL DEVICE

LCK型智能流量测控装置



产品简介 Product introduction

LCK系列智能流量测控装置，是集高新技术于一体的机电产品。该装置把流量计、流量调节阀、智能控制器等三部分组合成一体。装置具有结构简单美观、设置方便、远传输送、微电脑控制、控制精度高、耐腐蚀耐高压、手动自动两用等特点。特别适用于油田、化工等行业对流量有严格要求的自动化控制装置，对油田的高压配水、掺水、掺药等尤其适用。

其工作原理是智能控制器采集流量计的信号，与预先设定的量值进行分析和计算，当系统实际流量和设定流量不一致时，控制器发出调整指令给电动执行机构开大或关小阀门，使流量逐步接近设定值（在允许的误差范围），达到控制流量的目的。

产品特点 Product features

- ◇采用磨轮调节阀，密封性好，完全解决了阀门关闭不严的缺点；
- ◇磨轮材料采用特殊的不锈钢材料，硬度可达HRC55,耐腐蚀耐冲刷；
- ◇采用大力矩、全密封的角行程执行器，防护等级为IP65；
- ◇先进的电子技术使整个控制装置具有较高的稳定性和抗干扰能力；
- ◇具备红外遥控功能，能方便地设定和查看流量参数
- ◇具备多种（脉冲、4-20mA)输出功能，RS485通讯接口。

角式LCK-JC型

ANGLE TYPE LCK-JC

产品特点 Product features

- ◇流量计采用本公司专利的水平可拆卸式涡街流量计芯机，周期检定时只要对芯机进行标定，无需拆卸整台装置；
- ◇内置电池，停电时可以正常计量；
- ◇角式结构。



性能参数 Performance parameter

性 能	参 数
公称通径	DN25、DN40、DN50
介质温度	0-90℃
公称压力	1-4MPa、16MPa、25MPa、32MPa、42MPa
允许压差	小于10MPa
防爆标志	Exdib II BT4 Gb
电 源	AC220V ± 10% 50Hz、DC24V ± 10%
环境温度	-30-60℃
环境湿度	≤85%（25℃）
准精度等级	1.0级
控制精度	1%FS

角式LCK-JE型

Angle type LCK-JE

产品特点 Product features

- ◇ 采用最新研制的电池供电的电磁流量计，具备电磁流量计的所有性能和优点，非常适合小流量注水和注聚合物的场合使用，计量准确度高；
- ◇ 内置锂电池供电，无外接电源时可正常计量，一组电池可正常使用3年以上；
- ◇ 大屏液晶显示，读数清晰；
- ◇ 角式结构。



性能参数 Performance parameter

性 能	参 数
公称口径	DN25、DN40、DN50
介质温度	0-90℃
公称压力	1-4MPa、16MPa、25MPa、32MPa
允许压差	小于10MPa
防爆标志	Exdib II BT4 Gb
电 源	AC220V±10% 50Hz、DC24V±10%
环境温度	-30-60℃
环境湿度	≤85% (25℃)
准精度等级	1.0级
控制精度	1%FS

角式LCK-JB型

Angle type LCK-JB

产品特点 Product features

- ◇角式结构。
- ◇流量计采用可拆卸式芯机，周期检定时只要对芯机进行标定，无需拆卸整套装置；
- ◇可输入油压于4~20mA信号，并在液晶屏上显示，阀门开度、限位报警信息、压力信息可上传；
- ◇内置电池，停电时可以正常计量。



性能参数 Performance parameter

性 能	参 数
公称通径	DN25、DN40、DN50
介质温度	0-90℃
公称压力	1-4MPa、16MPa、25MPa、32MPa、42MPa
允许压差	小于10MPa
防爆标志	Exdib II BT4 Gb
电 源	AC220V ± 10% 50Hz、DC24V ± 10%
环境温度	-30-60℃
环境湿度	≤85% （ 25℃ ）
准精度等级	1.0级
控制精度	1%FS

水平式LCK-FE型

Horizontal type LCK-FE

产品特点 Product features

- ◇ 水平式结构。
- ◇ 采用电池供电的电磁流量计，具备电磁流量计的所有性能和优点，非常适合小流量注水和注聚合物的场合使用，计量准确度高；
- ◇ 可输入母液信号进行比例控制。
- ◇ 内置锂电池供电，无外接电源时可正常计量，一组电池可正常使用3年以上；



性能参数 Performance parameter

性 能	参 数
公称通径	DN25、DN40、DN50
介质温度	0-90℃
公称压力	1-4MPa、16MPa、25MPa、32MPa
允许压差	小于10MPa
防爆标志	Exdib II BT4 Gb
电 源	AC220V±10% 50Hz、DC24V±10%
环境温度	-30-60℃
环境湿度	≤85%（25℃）
准精度等级	1.0级
控制精度	1%FS

水平式LCK-FC型

Horizontal type LCK-FC

产品特点 Product features

- ◇ 水平式结构。
- ◇ 流量计采用可拆卸式街流量计芯机，周期检定时只要对芯机进行标定，无需拆卸整套装置；
- ◇ 可输入温度变送器4~20信号，并在液晶屏上显示，并上传温度信号数据；
- ◇ 可输入油压干压4~20mA信号，并在液晶屏上显示，阀门开度、液位报警信息、压力信息可上传；
- ◇ 内置电池，停电时可以正常计量。



性能参数 Performance parameter

性 能	参 数
公称口径	DN25、DN40、DN50
介质温度	0-90℃
公称压力	1-4MPa、16MPa、25MPa、32MPa、42MPa
允许压差	小于10MPa
防爆标志	Exdib II BT4 Gb
电 源	AC220V ± 10% 50Hz、DC24V ± 10%
环境温度	-30-60℃
环境湿度	≤85% (25℃)
大气压力	(86-106) kPa
精度等级	计量1.0级，控制1%FS

LCK-QZ TYPE INTELLIGENT REMOTE WATER INJECTION DEVICE

LCK-QZ型智能远程注水装置

产品简介 Product introduction

撬装式智能远程注水装置主要由磁电旋涡流量计、电动调节阀、压力变送器和智能控制仪等组成，采用一体化撬装结构。具有注水井的流量自动调节、流量和压力数据的现场监控。具有RS485通讯接口，支持标准的modbus RTU协议，通过无线数传电台将瞬时流量、累积流量、设定流量、阀前压力、阀后压力、阀开度等数据上传到中控室，通过上位机软件可以远程修改现场注水井流量，实现了所有注水井在中控室统一监控的自动化管理功能，大大降低了注水成本、降低了工人劳动强度。

产品特点 Product features

- ◇采用撬装式结构，取消了传统的配水间设计，体积小、便于安装和拆卸，大大节约注水成本。
- ◇可以比较阀前和阀后的压力，当阀前压力（干压）小于阀后压力（油压）时，自动快速关闭阀门，有效的防止了注水井倒灌现象。
- ◇可选AC220V和DC24V供电，可采用太阳能供电技术，符合节能环保的设计理念。
- ◇背光液晶显示瞬时流量值、累积流量值、干压油压压力值、阀开度、手/自动标识
- ◇具有RS485接口，可与GPRS DTU或无线电台连接，实现数据的远程无线传输。



性能参数 Performance parameter

性 能	参 数
公称通径	25mm、40mm
公称压力	1-42MPa
介质温度	0-90℃
允许压差	小于10MPa
电 源	AC220V ± 10% 50Hz、DC24V ± 10%
环境温度	-30-60℃
环境湿度	≤85%（25℃）
大气压力	（86-106）kPa
准 确 度	1.0级
控制精度	1%FS

YSH DIGITAL PRESSURE TRANSMITTER PRESSURE GAUGE

YSH数字压力变送器/压力表



YSH 1V系列数字压力变送器

YSH 13系列数字压力变送器

YSH 11系列数字压力表

YSH 1D系列分离型压力变送器

YSH 2D系列分离型压力变送器

产品简介 Product introduction

YSH系列数字压力变送器是高精度压力测量仪表系列，广泛应用于石油、化工、电力、冶金、酿造等部门，对各种腐蚀或非腐蚀性液体、气体压力的自动检测和变送，控制。

YSH系列数字压力变送器由压力传感器和信号处理电路两部分组成。压力传感器的承压膜片接受液体、气体的压力后，转换成电信号；信号处理电路将其A/D变换为数字信号，或将其V/I变换为4~20mADC信号，或RS485信号，开关报警型号。

产品特点 Product features

- ◇优良的工艺
YSH系列数字压力变送器采用铝合金外壳、不锈钢压力接头。产品经过缜密的设计，严格的工艺过程生产而成，产品适用于多种工况环境，具有优良的抗振、耐磁、耐腐蚀性等特点。
- ◇卓越的性能
YSH系列数字压力变送器采用国际先进高性能传感器，配合高精度调理芯片，性能先进的微处理器，具有高精度、热稳定性好，性能稳定等特点，且适用于爆炸性气体环境。
- ◇多种供电方式
YSH型压力变送器支持多种供电方式，根据客户实际情况，在选型时可选择与其对应的供电方式。
- ◇多种安装接口
YSH系列数字压力变送器在安装方式上面也非常人性化，根据不同场合需求，YSH型数字压力变送器拥有多种安装接口，方便客户安装使用。
- ◇通讯与输出方式
YSH系列压力变送器根据客户应用配备了RS485通讯接口和4-20mA电流输出，两路开关量报警输出，以及ZIGBEE无线远传输出，可以轻松接入PLC及其它工业自动化应用系统。

性能参数 Performance parameter

性 能	参 数
压力范围	−0.1MPa~100MPa
精确度等级	0.2级，0.5级，1.0级
环境温度	−30~50℃
环境湿度	5~85% R.H
介质温度	普通：−40~85℃，高温：−20~135℃
供电方式	锂电池3.6V、24VDC、220VAC
输出信号	RS485、4~20mA 电流输出，ZIGBEE 无线输出，开关量

产品分类 Product classification

YSH 13系列数字压力变送器



- ◇内置3.6V锂电池，同时支持外接24VDC电源用于提供4~20mA电流变送输出；
- ◇5位LCD液晶显示，压力量程比，棒状图显示，单片机智能化控制；
- ◇可根据需求提供RS485输出，常规4~20mA电流输出，两路开关量报警信号
- ◇可提供无线ZIGBEE远传输出
- ◇故障报警
- ◇防护等级IP65；
- ◇防爆等级d II BT4
- ◇介质温度−10~70℃

YSH 1V系列数字压力变送器



- ◇内置3.6V锂电池，同时支持外接24VDC电源用于提供4~20mA电流变送输出；
- ◇可根据需求提供RS485输出，常规4~20mA电流输出，两路开关量报警信号/ZIGBEE无线通讯；
- ◇介质温度−10~70℃
- ◇现场数字显示压力/故障报警
- ◇防护等级IP65；
- ◇电磁兼容满足如下：三级静电放电抗扰度，三级射频电磁场抗扰度，三级工频磁场抗扰度，四级浪涌抗扰度；
- ◇抗震性5g/10~2000Hz。

YSH 11系列数字压力表



- ◇供电采用内置3.6V锂电池，寿命可达三年
- ◇无变送输出，产品经济实用，是老一代压力表的理想替代品。

YSH 1D系列分离型压力变送器



- ◇分离型结构，采用直流24V供电，铝合金外壳
- ◇可采用多种接口，普通型−10~70℃，宽温型−40~120℃
- ◇4~20mA变送电流输出

YSH 2D系列分离型压力变送器



- ◇采用DC24V供电，不锈钢结构，外接显示器
- ◇普通型温度−10~70℃,宽温型支持−40~120℃

4

LDSH TYPE ELECTROMAGNETIC FLOWMETER

LDSH型电磁流量计

产品简介 Product introduction

LDSH系列电磁流量计，是一款根据法拉第电磁感应原理设计的高精度速度式流量测量仪表。采用了国际一流的电气设计，并配合以优良的物理结构布局，可针对导电流体进行准确的测量，其测量精度最高可达0.3级。由于产品结构上无阻流元件，故测量口径范围相对较宽，一般可应用于DN15~DN1600的管道测量，适合多种行业的测量需求。

产品特点 Product features

- ◇采用了法拉第电磁感应原理设计，可测量导电流体介质；
- ◇测量结果客观准确，结果不受压力、温度、粘度等物理参数影响；
- ◇测量管内无可动部件、无阻流部件，测量中几乎没有附加压力损失；
- ◇产品采用速度式测量方式，抗震能力相对较强；
- ◇流量计接液部分少，面对复杂的腐蚀性介质，只需合理选择衬里及电极的材质，即可保证流量计的耐腐蚀性；
- ◇采用自粘式线圈设计，流量测量信号稳定,一致性好；
- ◇采用专利混频励磁技术，低频高频相结合，可测量复杂的浆液流体；
- ◇通讯采用标准的MODBUS协议；
- ◇支持RS232、RS485、HART等多种工业通讯标准；
- ◇具有多种结构安装方式，可应用于多种工况环境；
- ◇支持防爆环境下安装使用；
- ◇支持无线通讯方式，适用于远程管理要求；
- ◇支持电池供电，适用于偏远及无法供电环境；

产品应用 Product application

适用于各类水务相关行业中的主管网、各分支管网的流量测量；
适用于石油行业注水、配水的流量测量；
适用于钢铁行业循环水的测量；
适用于纸浆行业浆液测量；
适用于酿造业的主管线测量；
适用于环保行业的污水处理厂等环节的流量测量；
适用于热电厂冷凝水的测量；
适用于其它与水相关行业的流量测量；



普通型电磁流量计

Common type electromagnetic flowmeter



产品特点 Product features

- ◇最大口径可生产至DN1600，适用于水务及大型管网的测量；
- ◇产品精度高、工作稳定，支持多电极

适用环境 Applicable environment

- ◇常压产品，适用于各行业导电流量的测量；

性能参数 Performance parameter

性 能	参 数
准确度	0.5级（DN15~DN600）
测量管材料	不锈钢304;
衬里材料	聚四氟乙烯、聚氯丁橡胶、聚氨酯、PFA、F46;
电极材料	不锈钢316L、哈氏合金B、哈氏合金C、钛、钽、铂、不锈钢涂覆碳化钨；
连接法兰材料	钢Q235-A、不锈钢304
接地环材料	不锈钢304;
外壳防护	IP65尘密，防溅，
	IP67尘密，可短时浸水；
	IP68尘密，可连续浸水；
防爆标志	EXdeialICT6Gc（一体型）、EXdIICT6Gb（分体型转换器）、EXeialICT6Gc（分体型传感器）
间距（分离型）	转换器距传感器一般不超过100m，超过100m需特殊订货。
额定压力范围	PN0.25MPa~PN4Mpa

高压型电磁流量计

High voltage type electromagnetic flowmeter



产品特点 Product features

- ◇为油田等高压环境特殊设计，满足10MPa~42MPa的压力要求
- ◇标准产品使用高压法兰连接、也可采用由壬、高压卡箍连接

适用环境 Applicable environment

- ◇化工行业高压场合
- ◇油田油井注聚、注水控制

性能参数 Performance parameter

性 能	参 数
准确度	0.5级（DN15~DN150）
测量管材料	不锈钢304;
衬里材料	PFA、F46;
电极材料	不锈钢316L、哈氏合金B、哈氏合金C、钛、钽、铂、不锈钢涂覆碳化钨；
连接法兰材料	钢20、不锈钢304
外壳防护	IP65尘密，防溅，
	IP67尘密，可短时浸水；
	IP68尘密，可连续浸水；
防爆标志	EXdeialICT6Gc（一体型）、EXdIICT6Gb（分体型转换器）、EXeialICT6Gc（分体型传感器）
间距（分离型）	转换器距传感器一般不超过100m，超过100m需特殊订货。
额定压力范围	DN15~DN150: PN10MPa, PN16MPa
	DN15~DN50: PN26MPa, PN42MPa

卫生型电磁流量计

Health type electromagnetic flowmeter



产品特点 Product features

- ◇接触介质部分材料符合食品行业标准;
- ◇采用卡箍连接, 方便快速拆卸;
- ◇经过特殊处理, 能承受短时间高温蒸汽消毒;

适用环境 Applicable environment

- ◇食品生产过程控制、计量
- ◇药品生产过程控制、计量

性能参数 Performance parameter

性 能	参 数
准确度	0.5级(DN15~DN100);
测量管材料	不锈钢304;
衬里材料	PFA、F46;
电极材料	不锈钢316L、哈氏合金B、哈氏合金C、钛、钽、铂、不锈钢涂覆碳化钨;
连接法兰材料	不锈钢304
接地环材料	不锈钢304;
外壳防护	IP67尘密, 可短时浸水;
	IP68尘密, 可连续浸水;
间距 (分离型)	转换器距传感器一般不超过100m, 超过100m需特殊订货。
额定压力范围	PN0.25MPa~PN4.0MPa

夹持型电磁流量计

Clamping type electromagnetic flowmeter



产品特点 Product features

- ◇夹持式连接, 方便快速拆卸, 安装简便;
- ◇无法兰, 成本较低;
- ◇所需安装长度较短;

适用环境 Applicable environment

- ◇安装尺寸受到限制的场所

性能参数 Performance parameter

性 能	参 数
准确度	0.5级(DN15~DN150);
测量管材料	不锈钢304;
衬里材料	PFA、F46;
电极材料	不锈钢316L、哈氏合金B、哈氏合金C、钛、钽、铂、不锈钢涂覆碳化钨;
接地环材料	不锈钢304;
外壳防护	IP67尘密, 可短时浸水;
	IP68尘密, 可连续浸水;
间距 (分离型)	转换器距传感器一般不超过100m, 超过100m需特殊订货。
额定压力范围	PN0.25MPa~PN4.0MPa

插入型电磁流量计

Insert type electromagnetic flowmeter



产品特点 Product features

- ◇结构简化，安装简便；
- ◇比普通电磁流量计成本低廉；

适用环境 Applicable environment

- ◇对准确度要求不高的大口径过程控制

性能参数 Performance parameter

性 能	参 数
准确度	2级(DN200~DN600)；
测量管材料	不锈钢304；
电极材料	不锈钢316L
外壳防护	IP67尘密，可短时浸水；
	IP68尘密，可连续浸水；
间距（分离型）	转换器距传感器一般不超过100m，超过100m需特殊订货。
额定压力范围	PN0.25MPa~PN4.0MPa

电池供电型电磁流量计

Battery powered electromagnetic flowmeter



产品特点 Product features

- ◇低功耗的流量计，使用电池工作；
- ◇特殊的励磁设计，可在不降低精度的情况下进行测量；
- ◇拥有独立的发射模块，可进行远程数据传输；

适用环境 Applicable environment

- ◇水行业
- ◇距离电网较远，无法提供电源的场合

性能参数 Performance parameter

性 能	参 数
准确度	0.5级(DN25~DN600)；
测量管材料	不锈钢304；
衬里材料	聚四氟乙烯、聚氯丁橡胶、聚氨酯、PFA、F46；
电极材料	不锈钢316L、哈氏合金B、哈氏合金C、钛、钽、铂、不锈钢涂覆碳化钨；
连接法兰材料	钢Q235-A、不锈钢304
接地环材料	不锈钢304；
外壳防护	IP67尘密，可短时浸水；
	IP68尘密，可连续浸水；
间距（分离型）	转换器距传感器一般不超过100m，超过100m需特殊订货。
额定压力范围	PN0.25MPa~PN4.0MPa

5

LUSH(C)-P TYPE VORTEX FLOWMETER (PIEZOELECTRIC)

LUSH(C)-P型涡街流量计（压电式）

产品简介 Product features

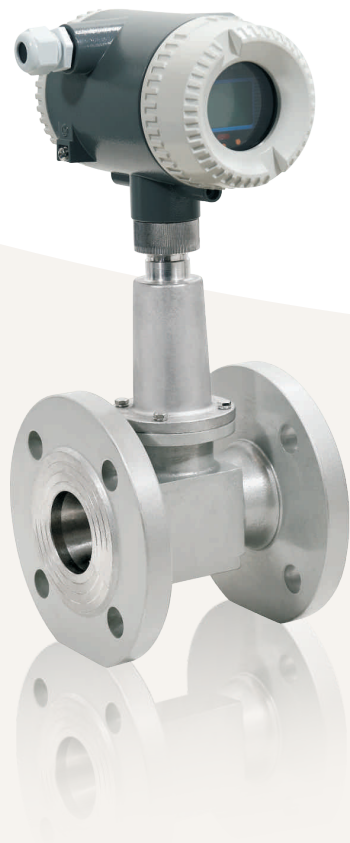
LUSH(C)-P型涡街流量仪表广泛适用于石油、化工、冶金、热力、纺织、造纸等行业对过热蒸汽、饱和蒸汽、压缩空气和一般气体(氧气、氮气氢气、天然气、煤气等)、水和液体（如：水、汽油、酒精、苯类等）的计量和控制。

产品特点 Product features

LUSH(C)-P型涡街转换器采用数字信号处理技术（DSP），设计有14级数字带通滤波器，通过快速傅立叶软件算法，提高了涡街的信号检测灵敏度，加强了涡街流量计的抗振性能，突破了传统模拟方法处理涡街信号的局限性。

LUSH(C)-P型涡街转换器在硬件上采用了可变增益放大器；以适应各种口径涡街传感器的信号强度、采用了可变频宽多级滤波器，对涡街信号进行有效的预处理。最后，在软件上采用DSP技术，实现14频段自适应带通滤波器算法。一般情况下，LUSH(C)-P型涡街转换器能使涡街流量计测量下限向下延伸至原来的1/2~1/4，从而也就扩展了涡街流量计的量程范围，LUSH(C)-P型涡街转换器采用无电器化设计，全部调试采用按键设置完成，因此，方便了现场的调试工作，也提高了仪表的可靠性。LUSH(C)-P型涡街转换器采用中、英文操作菜单，易读易懂。

- ◇抗振性能更好；
- ◇下限流速低，可达常规涡街流量计的1/2~1/4；
- ◇量程比宽，一般情况可达1：30~1：50；
- ◇调试操作简单，有HART通讯功能（选配）；
- ◇可配合各种涡街传感器进行各种介质测量；
- ◇瞬时流量显示、累积总量显示、百分比显示、频率显示；
- ◇4~20mA输出、0~5kHz频率输出，涡街脉冲输出；



性能参数 Performance parameter

性 能	参 数
被测介质	气体、液体
公称口径	DN20~DN300
公称压力	1.0、1.6、2.5、4.0（4.0MPa以上需特殊定制）
介质温度	0~85℃
环境温度	-10~+50℃(低温型在订货时说明)
防护等级	IP67
准 确 度	1级、1.5级
输出方式	4~20mA、脉冲、HART
供电方式	24V DC

6

LUSH (C) TYPE VORTEX FLOWMETER (MAGNETOELECTRIC)

LUSH(C)型涡街流量计（磁电式）

产品简介 Product features

LUSH(C)型涡街流量计（磁电式）是根据卡门涡街和法拉第电磁感应原理开发出来的新型产品，适用于石油、化工、电力、冶金、纺织等领域，尤其适用于油田注水、掺水、污水的输配计量。

产品特点 Product features

- ◇仪表的变送与显示为一体，由锂电池供电，整机功耗极低，电池可连续工作一年以上。
- ◇抗震性能强，因仪表检测的是流体通过磁场所产生的电动势，所以对来自管线径向或轴向震动不会对测量造成影响。
- ◇检测卡门涡街分离频率信号，无零点偏移，长期稳定性好。
- ◇耐高压，安全性高。因传感器结构合理，有耐高压及耐高压冲击，安全性高的特性。
- ◇测量流量范围宽。
- ◇角式连接结构采用芯机式，检定时只需抽出芯机，在专用壳体里进行即可。



性能参数 Performance parameter

性 能	参 数
被测介质	导电液体
公称口径	DN15~DN300
公称压力	1.0、1.6、2.5、4.0、6.3、10、16、25(25MPa以上需特殊定制)
介质温度	0~85℃
环境温度	-10~+50℃（低温型在订货时说明）
防爆等级	ExdialICT6Gb
防护等级	IP67
准 确 度	1级、1.5级、2级
输出方式	4~20mA、RS485、脉冲、HART
供电方式	内部电源：锂电池3.6V；外部电源：24VDC

RT3000 SIGNAL CONVERTER

RT3000信号转换仪

产品简介 Product introduction

RT3000信号转换仪为便于油田自动化集中控制而设计，其具有集中管理现场仪表数据的功能，可对仪表数据进行集中采集、指令集中下放等特点，方便上位机集中有效的对现场仪表进行管理。

其采用标准RS485通讯模式跟现场进行通讯，仪表将数据采集后，通过数据整合、重新封装，将数据集中发送给上位机。

RT3000仪表可以连接6台自控仪表和26台压力表。远程PC机可以通过RT3000仪表一次性修改现场空仪表和压力设置参数的修改。跟PC机的通讯采用标准的RS485通讯模式。

产品特点 Product features

- ◇采用标准的RS485Modbus通讯协议
- ◇最大支持连接6台自控仪表和26台压力表
- ◇集中上传、下载仪表数据。



JHCZ TYPE ON-LINE

FLOW CALIBRATING DEVICE

JHCZ型在线流量校准装置

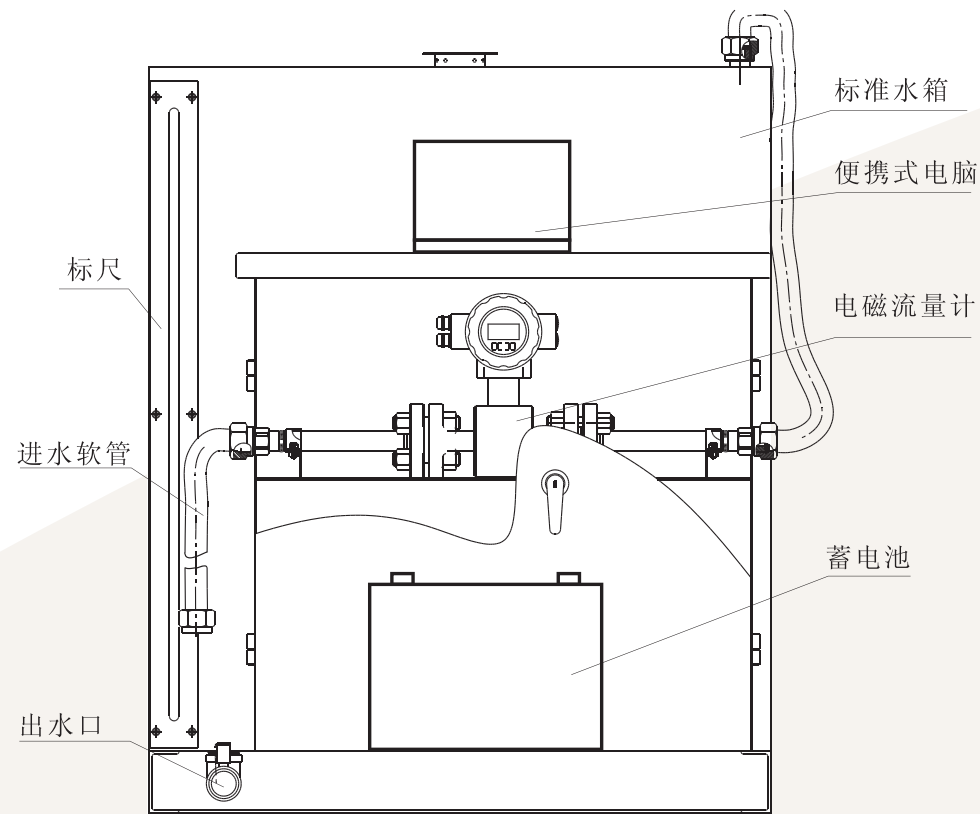
产品简介 Product introduction

JHCZ型在线流量校准装置运用瞬时流量对比法，是将标准流量计与被测流量计瞬时流量进行比对，再将误差结果与被测流量计的允许误差进行比对，若超出其允许误差范围，则对该被测流量计进行校准。

设备结构组成 Device structure

JHCZ型在线流量校准装置的结构主要包括硬件系统（主要包括标准流量计、便携式计算机、标准水箱及配套校准附件）和软件系统（注水流量计在线校准软件）两部分组成，如图示。





产品结构示意图

性能参数 Performance parameter

性能	参数
测量原理	介入对比法
流量范围	0.2m³/h-4.0m³/h, 可根据生产需要调整
分辨率	0.001m³/h
重复性	0.2%
校准精度	0.5%
公称压力	25MPa
介质温度	< 90℃
环境温度	-30℃-60℃
供电电源	DC12V配套蓄电池
标准水箱	0.5m³
装置整体体积	1.10m × 1.00m × 1.20m, 可车载
可测介质	流体导电率不低于5 μ S/cm

9

JHW TYPE DIGITAL MICRO FLOW VALVE

JHW型数字化微型稳流阀组

产品简介 Product introduction

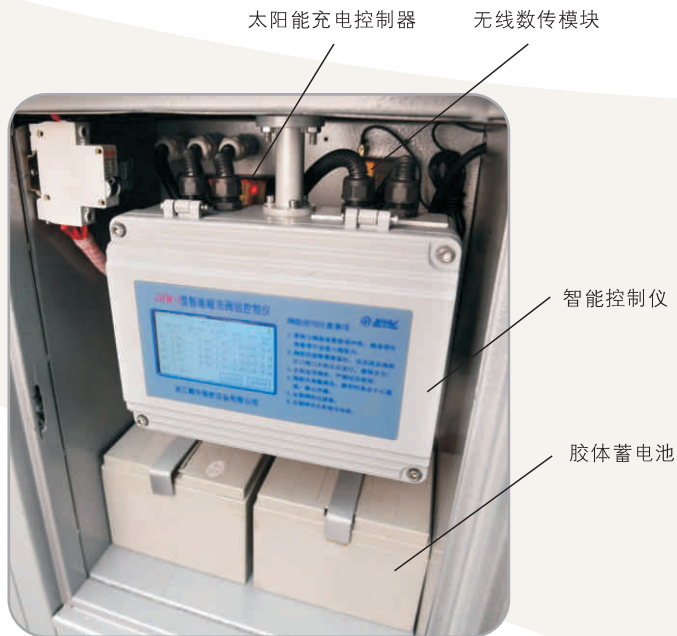
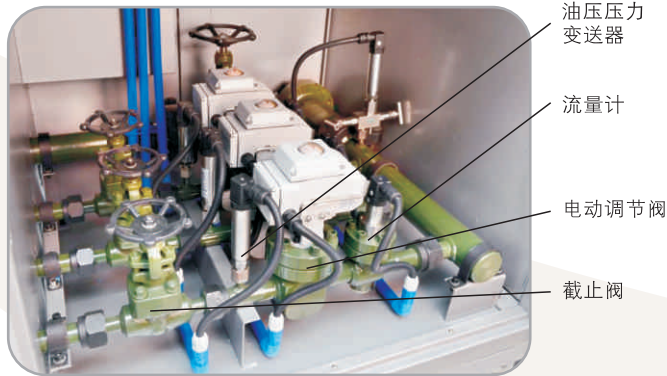
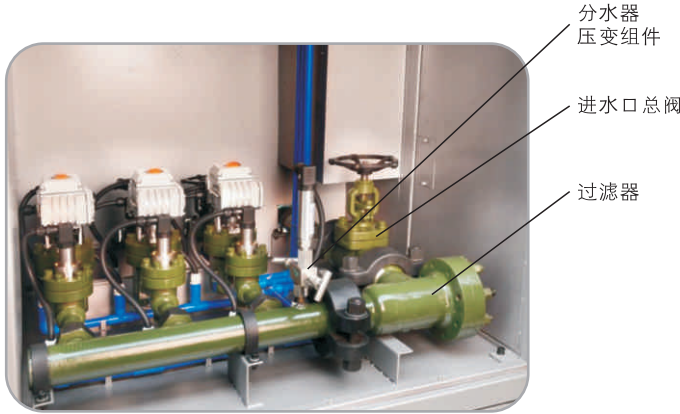
JHW型数字化稳流阀组集流量测量、压力测量、流量控制等功能，依托物联网技术实施在线监测和远程控制。该装置具有集成度高、功能强、远传输送控制、手动自动两用、太阳能供电等特点，特别适用于偏远地区的油田注水。

本装置由进水总阀、过滤器、分水器、分水器压变组件、流量计、电动调节阀、油压压变组件、截止阀、智能控制仪、无线数传模块及太阳能供电系统组成，所有组件和太阳能供电系统中的胶体蓄电池、太阳能控制器集成安装在保温箱中，成为撬装式结构。



产品特点 Product features

- ◇采用撬装式结构，集计量、稳流控制、过滤、数据无线传输为一体，取消了传统的配水间设计，体积小、便于安装和拆卸，大大节约注水成本。
- ◇可以比较阀前和阀后的压力，当阀前压力（干压）小于阀后压力（油压）时，自动快速关闭阀门，有效的防止了注水井倒灌现象。
- ◇采用太阳能供电技术，无需能源消耗和架设输电线路，符合节能环保的设计理念。
- ◇液晶显示瞬时流量值、累积流量值、干压油压压力值、阀开度、手/自动标识
- ◇采用触摸液晶屏，设置方便
- ◇控制仪具有RS485接口，配以DTU，依托公网平台实现在线监测和远程控制。



性能参数 Performance parameter

性能	参数			
单井公称口径 (mm)	15	25	40	50
单井流量范围 (m³/h)	0.15-1.5	0.3-3	0.8-16	1.3-26
公称压力 (MPa)	16、25			
精度等级	计量精度1级控制精度±1%FS			
介质温度 (°C)	≤90			
环境温度 (°C)	-30-60			

JH ELECTRIC ACTUATOR

JH电动执行机构

产品简介 Product features

本公司生产的多回转、直行程、角行程电动装置与各种阀门配套，组成执行单元。广泛地应用于电站(水电、火电、核电)、油(气)田、炼油厂、输油(气)管道、钢铁、化工、化肥、制药、印染、制糖、污水处理、供水工程等汽液输送管道的自动控制系统中，既能满足频繁调节控制，又能满足断续控制的要求。并能实现现场总线智能测控。

本公司生产的电动装置采用先进的超大规模的数字集成芯片，专业的数字力矩传感器和数字位移传感器、全中文菜单操作和显示、智能、高效、人性化的机电一体的结构设计，造就了其完美的功能、轻巧美观、调试简单、操作方便等卓越性能，阀位测量不丢失;双密封、双保护;非侵入式终身密封;电子力矩测量;中文菜单智能显示简单明了;绝对安全，充分保护。具有完整的功能。

JHQ多回转开关型

JHQ multi turn switch type

产品特点 Product features

- ◇ **功能特点:** 全中文菜单，光电式绝对编码位置传感器，多种控制方式（现场控制、远方开关量控制、远方电流量控制、ESD控制、两线控制、间断运行控制、现场总线控制等），方便灵活。
- ◇ **保护功能:** 阀位限位保护、转矩过载保护、自动相序调整、瞬时反转保护、电源缺相保护、电机过热保护等。



性能参数 Performance parameter

性能	参数
电源	三相（单相）：220~440Vac ± 10% 50Hz ± 2%
输入信号	DC4~20mA；DC24V、AC220V或无源干触点，总线
输出信号	DC4~20mA, DC1~5V, 多组继电器输出（触点容量AC250V5A）
动作次数	≤600次/小时
防护等级	防水型IP68
	防爆型ExdIICT4 Gb
环境温度	-30℃~+70℃
转速	18、24、36、48、72、96、144(rmp/min)
力矩	34Nm~3000Nm
适用阀门	截止阀、闸阀、刀闸阀等

JHM多回转调节型

JHM multi rotary regulating type

性能参数 Performance parameter

性 能	参 数
电 源	三相（单相）：220~440Vac±10%50Hz±2%
输入信号	DC4~20mA；DC24V、AC220V或无源干触点，总线
输出信号	DC4~20mA,DC1~5V,多组继电器输出（触点容量AC250V5A）
基本误差	±1%（I级）
回差	≤1%
阻尼特性	≤3次周期
动作次数	≤1200次/小时
防护等级	防水型IP68
	防爆型ExdIICT4 Gb
环境温度	-30℃~+70℃
转速	18、24、36、48、72、96、144(rmp/min)
力矩	17Nm~270Nm
适用阀门	截止阀、闸阀、刀闸阀等



JHJ角行程型

JHJ angle stroke type

性能参数 Performance parameter

性 能	参 数
电 源	三相（单相）：220~440Vac±10%50Hz±2%
输入信号	DC4~20mA；DC24V、AC220V或无源干触点，总线等
输出信号	DC4~20mA,DC1~5V,多组继电器输出（触点容量AC250V5A）
基本误差	±1%（I级）
回 差	≤1%
阻尼特性	≤3次周期
动作次数	≤1200次/小时
防护等级	防水型IP68
	防爆型ExdIICT4 Gb
环境温度	-30℃~+70℃
行程时间	30S~120S
力 矩	100Nm~3000Nm
适用阀门	球阀、旋塞阀、蝶阀和百叶阀等



多回转叠加型角行程型

Multi rotation superimposed angle stroke type



性能参数 Performance parameter

性 能	参 数
电 源	三相（单相）：220~440Vac±10%50Hz±2%
输入信号	DC4~20mA；DC24V、AC220V或无源干触点，总线等
输出信号	DC4~20mA,DC1~5V,多组继电器输出（触点容量AC250V5A）
基本误差	±1%（I级）
回 差	≤1%
阻尼特性	≤3次周期
动作次数	≤1200次/小时
防护等级	防水型IP68
	防爆型ExdIICT4 Gb
环境温度	-30℃~+70℃
行程时间	≥30S
力 矩	3000Nm - 360000Nm
适用阀门	球阀、旋塞阀、蝶阀和百叶阀等



www.jnhw.com

